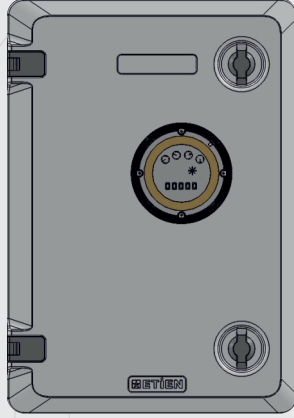
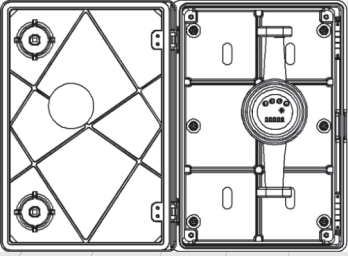


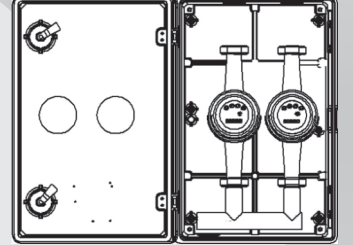
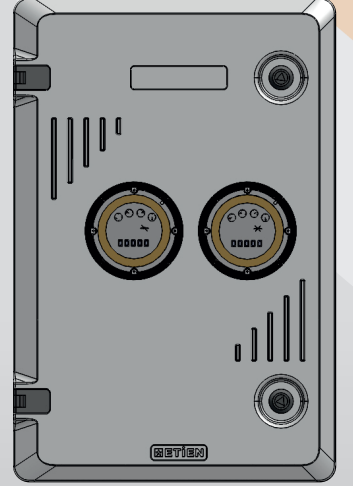
SU SAYACI MUHAFAZA PANOSU

Su sayacının iklim şartlarından etkilenmemesi ve sayaç müdahalesini önlemek amacı ile üretilmiştir.

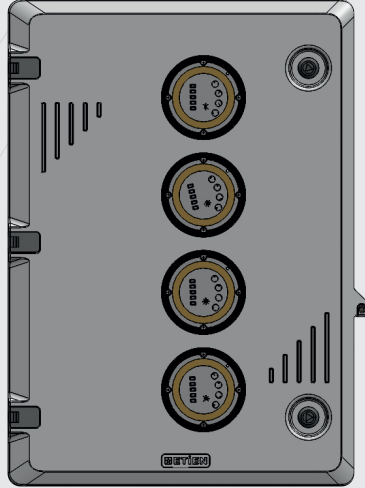
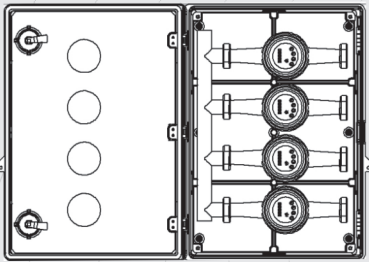
TEKLİ SU SAYACI MUHAFAZA PANOSU



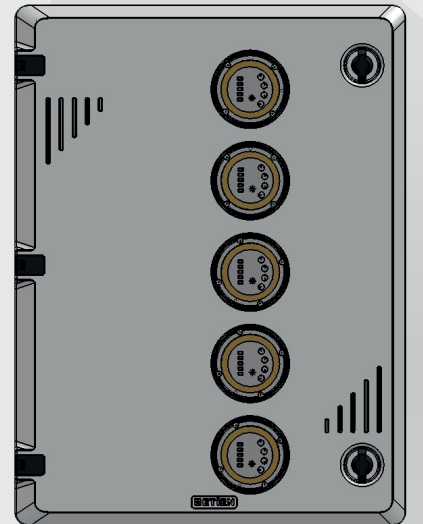
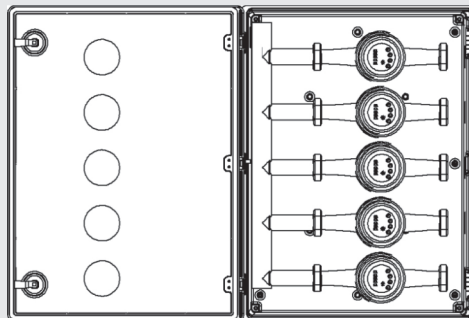
2' Lİ SU SAYACI MUHAFAZA PANOSU



4' LÜ SU SAYACI MUHAFAZA PANOSU



5' Lİ SU SAYACI MUHAFAZA PANOSU



SU SAYACI MUHAFAZA PANOSU

GENEL ÖZELLİKLERİ COMMON SPECIFICATIONS

- ✓ Paslanmaz, çizilmez, boya bakım gerektirmez.
- ✓ Elektrik iletmez, yalıtıcıdır.
- ✓ Alev iletmez ve kendiliğinden söner.
- ✓ Rutubet, nem barındırmaz.
- ✓ Atmosferik şartlara karşı dayanıklıdır.
- ✓ Üzerine logo istenildiği gibi yapılabilir.

- ✓ *Rustproof, unscratcheable paint, no need painting & maintenance.*
- ✓ *Dielectric.*
- ✓ *Flameproof, self-extinguishing.*
- ✓ *Non-affected by humidity.*
- ✓ *Resistant to atmosphere conditions.*
- ✓ *Your logo can be placed on.*

TEKNİK ÖZELLİKLERİ TECHNICAL SPECIFICATIONS

Hammadde	: Cam Elyaf Takviyeli Polyester
Kalite Standartı	: EN61439, EN60670-1
Renk	: RAL 7035 (Renk seçenekleri vardır)
Çalışma Sıcaklığı	: -40°C +70°C
Kapak Açılma Açısı	: 210
Menteşe	: 2 Adet - (507020-608022 panolarda 3 adet)
Kilit	: 2 Adet - (192912 panoda 1 adet)
Kilit Seçenekleri	: Üçgen, Kelebek, Yaylı, Sıkıştırılabilir (Metal veya Plastik)
Koruma Sınıfı	: IP 65
Yangın Dayanımı	: B2 (İstenildiğinde A1, A2, B1, V0 yapılabilir)
UV Dayanımı	: Evet
Nem Dayanımı	: Evet
Kimyasal Dayanımı	: Asit ve Bazlara Karşı Tam Koruma
Aşınma Dayanımı	: Olumsuz Hava Koşullarına Karşı Yüksek Dayanım
Conta	: Poliüretan Dökme Conta veya EPDM Conta
Topraklama Sınıfı	: Class II

Raw Material	: Glass Reinforced Polyester
Quality Standart	: EN61439, EN60670-1
Color	: RAL 7035 (There are color options)
Operating Temperature	: -40°C +70°C
Door Opening Angle	: 210
Hinge	: 2 Pieces - (3 Pieces for 507020-608022)
Lock	: 2 Pieces - (1 Pieces for 192912)
Lock Options	: Triangle, Butterfly, Springy, Compression (Metal or Plastic)
Protection Class	: IP 65
Fire Resistance	: B2 (Can change to A1, A2, B1, V0)
UV Resistance	: Yes
Humidity Resistance	: Yes
Chemical Resistance	: Full Protection Against Acid and Base
Corrosion Resistance	: High Resistance Against Adverse Weather Conditions
Gasket	: Polyurethane Foam Gasket or EPDM Gasket
Grounding Class	: Class II

📍 Adres : Acısu Mah. Vatan Cad. No: 16
Kartepe / KOCAELİ

☎ Telefon : +90262 353 50 15 - 16
Faks : +90262 353 50 17

✉ E-Mail : info@etien.com.tr